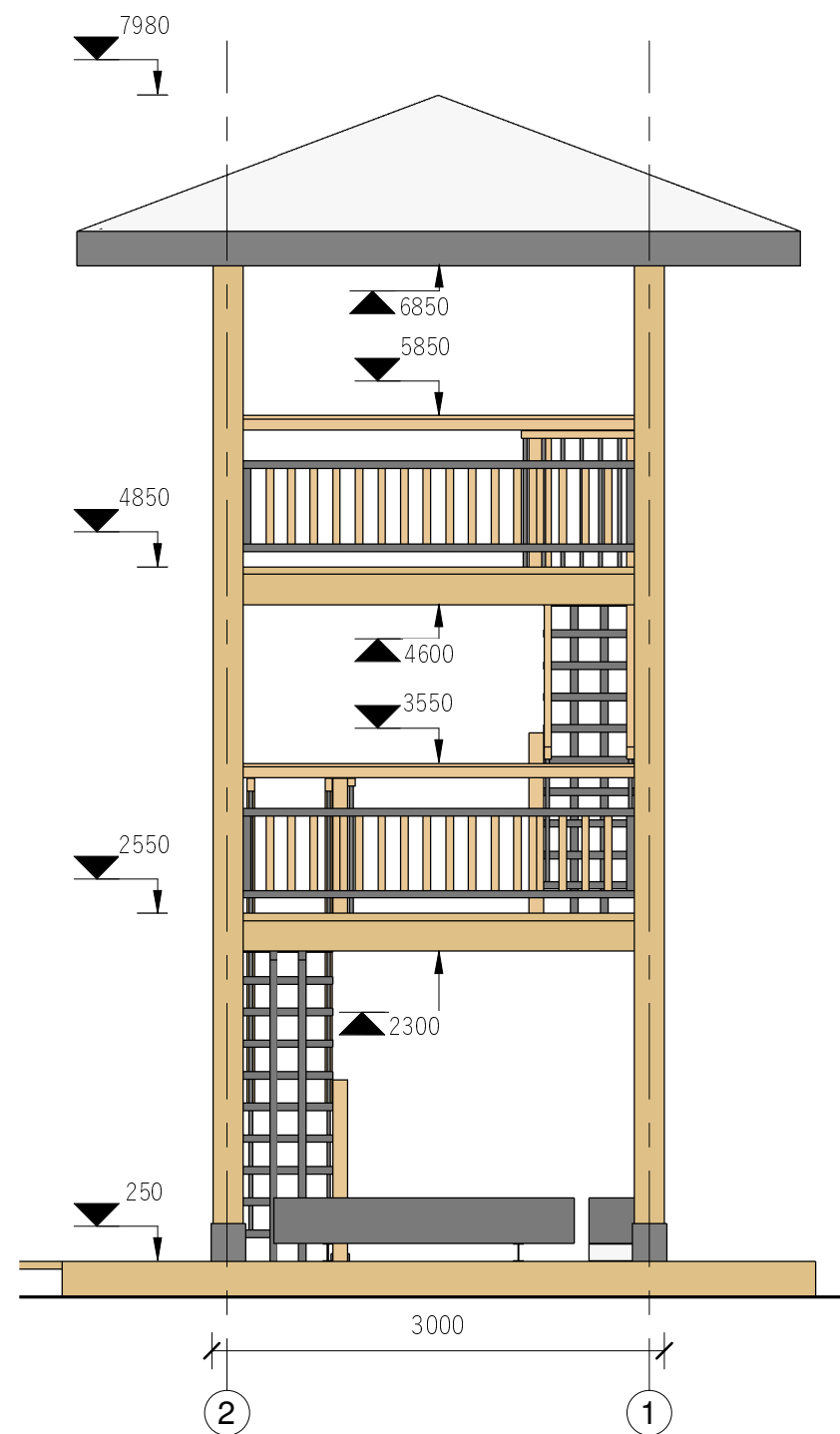
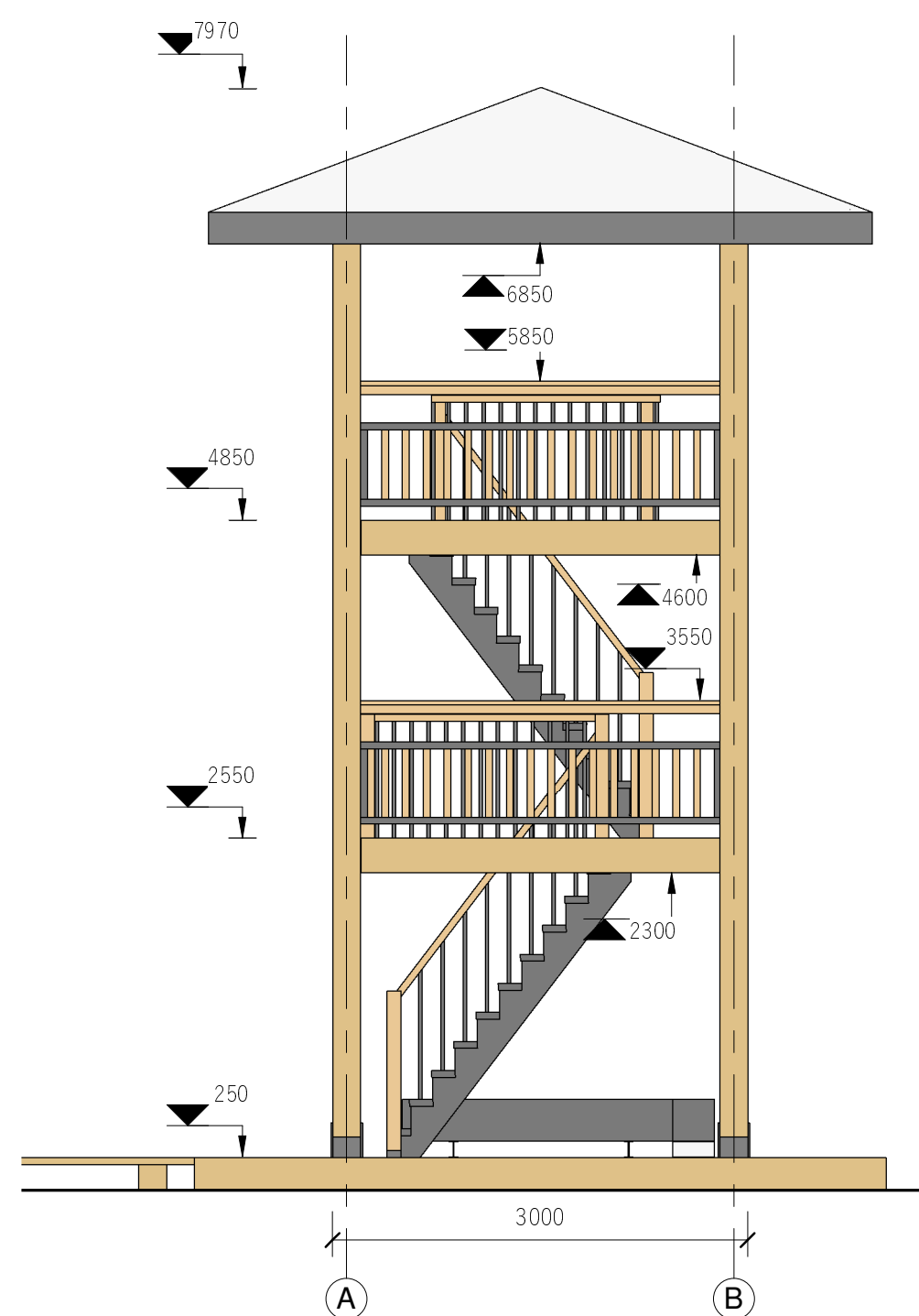


Vaade lõunast



Vaade läänest




Tingmärgid

- Sügavimmutatud puit
- Kuumsingitud teras
- Valtsplekk, toon RR20 valge

Märkused

Kogu torni konstruktsioon on lahendatud sügavimmutatud puitkonstruktsioonina:

- piirdeelemendid sügavimmutatud hõõvelpuidust,
- piirderaamid kuumsingitud terasest,
- katusekatteks valtsplekk.

 SELEKTOR <small>Selektor Projekt OÜ reg kood 12503887 Pärnu mnt 186, 11314, Tallinn Tel 56 565 000, selektor@selektor.ee</small>		TELLIJA Riigimetsa Majandamise Keskus				
		TOO NIMI Valgejärve vaatetorni rekonstrueerimine				
INSENER M Kurvits		Aadress Piirsalu metskond 7, Piirsalu küla, Lääne-Nigula vallad, Lääne maakond				
VASTUTAV INSENER M. Bor		Joonise nimetus Vaade lõunast ja läänest				
PROJEKTIJUHT -		kuupäev 01/03/22	proj nr PH2119	joonise nr EK-6-02	proj etapp Tööprojekt	<div> <div>MOOTKAVA 1:50</div> <div>REV</div> </div>